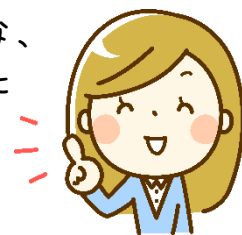


入学準備お役立ち情報

入学前、保護者のみなさんが苦勞するのが入学前準備。そんな頑張って準備した物でも、いざ入学してみると『こうすればよかった…』なんて事がよくあります。

そんな、入学前に知っていたらよかった! というような、入学までの準備のコツや、入学してからのちょっとした豆知識など、先輩保護者の皆さんから集めた学校生活におけるお役立ち情報を公開します!!



閲覧にあたっての 注意点!!

このお役立ち情報は、先輩保護者の方々の過去の体験談をもとにした、オススメ情報です。

ただし、感じ方は個人によってさまざまです。必ずしもそれ通りがいいというわけではありませんので、あくまで参考程度にご覧頂くことをオススメいたします。

基本は学校からの案内通りです。また、年度により学校側の規格や方針が変更となってしまうこともありますので、あらかじめご了承ください。

これからの6年間、お子様の学校生活が快適なものとなりますように☆



入学前準備

-用品編-

袋物は、学校指定サイズはあくまで目安の為、それ通りでなくて大丈夫です！
大きさのイメージがわかりやすいように、中に入れる物とアドバイスをご紹介します。

用品	中に入れる物	アドバイス
体操着袋	<ul style="list-style-type: none"> 体操着 短パン トレーナー(冬場のみ) 	冬場になるとトレーナーを入れます。また、学年が上がるとサイズアップすること考えると、指定サイズより少し大きめをオススメします。
給食袋	<ul style="list-style-type: none"> 給食着(割烹着) 給食帽 	給食中は、給食袋を給食着のポケットに入れる為、袋はあまり厚手の生地や大きすぎる物はオススメしません。
給食小袋	<ul style="list-style-type: none"> ランチョンマット 箸&箸箱 歯ブラシ コップ(歯磨き用) 	箸箱や歯ブラシが入るサイズをオススメします。 また、給食小袋セットは毎日持参する物なので、2セットあると交換に便利です。
上履き袋	<ul style="list-style-type: none"> 上履き 	上履き袋は、学校ではランドセルロッカーなどで保管する為、折りたためたり、かさばりすぎないように、かための素材のものはあまりオススメしません。また、サイズアップのことも考えて少し大きめをオススメします。
手提げ袋	【月曜日・金曜日】	お道具箱や貸し出し本など、少し重い物も入れたりするので、マチを付けたり、生地は厚めやしっかりとしたものをオススメします。 また、低学年のうちは、手持ち部分が長すぎると引きずってしまうことがあるので、長さに注意です！ 雨の日には傘を持ったりするので、斜めがけが出来る紐が付けられるとより便利です。
	<ul style="list-style-type: none"> 体操着袋セット 給食袋セット 上履き袋セット 紅白帽 	
	【学期始め・終り】	
	<ul style="list-style-type: none"> お道具箱 防災ずきん 作品や学用品関係 	

体操着袋

参考サイズ

横 25cm~32cm

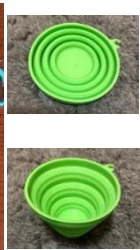
縦 30cm~35cm



給食袋



給食小袋



上履き袋



手提げ袋

参考サイズ

横 40cm~45cm

縦 30cm マチあり



お道具箱

用意しておく便利なオススメ品

用品	オススメ理由
折りたたみ傘	説明会では話しにできませんが、入学後に学校での置き傘として準備が必須になってくるので、入学前に準備をして、使い方・たたみ方・保管方法などをしっかりお子さまと確認しておくことをオススメします。
ポケットポーチ	毎日、ハンカチ・ティッシュを学校へ持って行くのでポケットポーチに、ハンカチ・ティッシュ・絆創膏などを入れておくで大変便利です。(毎月8日には、ハッチの日として、ハンカチ・ティッシュ等をしっかり持っ来ているかのチェックの日もあります。)
折りたたみ式コップ	給食小袋セットは、毎日ランドセルの中に入れて持参します。その為、セットの1つである歯磨き用のコップが大きいと、かさばってしまいランドセルの中に入りにくくなります。そこで、旅行用などの折りたたみ式コップはコンパクトでオススメです。 (東小では小袋をランドセルの外側に引っかけることは安全上の観点から禁止となっています)
算数セット用 お名前シール	算数セットの小さなおはじき等に名前を付けるのが大変なので、ネットで販売している算数セット用のお名前シールを活用してみるのもオススメです。

-登下校&生活面の準備編-

小学生になると、学校までの登下校は通学班や下校班となり、児童のみで歩いて行かなくてはなりません。また、学校生活の中でも、今まで親や先生が何気なくフォローしていたことも、児童自身で頑張らなくてはいけない場面が増えてきます。そこで、入学前にこんなことを練習したり親子で確認しておいた方がよいことなどをご紹介します。

内容	アドバイス
登下校ルートの確認	自宅から、学校までの道のりをお子さまと実際に歩いてみることをオススメします。交通量が時間帯によって違うので、時間帯も出来るだけ通学時間に近い時間だったり、特に、晴れた日だけでなく、雨の日に傘を自分でさして歩いてみてください！どれだけ濡れてしまうかや傘の危険など発見もあるかもしれません。また、通学班で高学年について行けるか、歩くスピードなども意識してみることをオススメします。
傘の使用練習	毎年、学校についてから、昇降口で傘の閉じ方・たたみ方に苦戦している1年生を目にします。ぜひ、お子さまと、通常の傘・折りたたみ傘ともに、使用の仕方を確認したり練習してみてください。
名札の装着練習	東小では、名札は学校にいる間しか使用しません。その為、学校に着いてからまず1番はじめにやるのが、自分で名札を装着することです。安全ピンは自分で着けられますか？針で手や体をさして怪我をしない為にも、事前に練習しておくことをオススメします。



入学式～入学当初

- 入学式当日は、その場で色々と記名することが多い為、“**ネームペン**”を持参しておく便利です。
- 入学数日間は、色々な書類の提出や教科書などの名前書きなどが大量にあります。その為、スケジュールにも余裕をもっておくことをオススメします。

上履きに、学年と名前は、事前に記入できても“**クラス**”は、その場でしか記入できないので、ネームペンがあると便利です！



入学後

-こんな物を使うよ編-

入学後に必要になってくる物やストックしておくといよい物などをいくつかご紹介します。

項目	内容
音読カードカバー	厚紙に布を覆って作ります。入学準備などで布が余った際には捨てずにとっておくことをオススメします。 ※R3年度は使用しませんでした
子ども用軍手	年2回程度行う、除草作業で軍手が必要となります。特に子ども用軍手は、直前になると100円ショップで売り切れてしまうことが多い為、見かけた時に購入しストックしておくことをオススメします。
紛失しやすい物	入学当初は、色々な物を間違えて持ち帰ったり、紛失してしまったりする事がよくおこります。予備を用意しておくといよくなっても安心な物です。 <ul style="list-style-type: none"> ・消しゴム ・えんぴつ ・箸&箸箱
体操着用トレーナー	冬になると、体育の時間の寒さ対策として、体操着の上にトレーナー(フード不可)を着用します。体操着の上から脱ぎ着しやすいサイズをオススメします。
保管場所があったらストックしておくといよ便利な物	授業や清掃時によく使用するものです。 <ul style="list-style-type: none"> ・ぞうきん(毎学期明け2枚持参) ・新聞紙 ・レジ袋 ・箱(ティッシュ、お菓子等) ・食品トレイ ・トイレトーパーやラップの芯 ・モールやビーズ、ボタンなどの装飾品
音楽バック	机の横にかけても下につかないサイズのバック 中に入れる物→ファイル、教科書、歌集、リコーダー等
ランドセルに入れておくといよ便利な物	<ul style="list-style-type: none"> ・割り箸(箸を忘れた際に) ・マスク(着用忘れや汚れ時の交換用)

音読カードカバー



音楽バック



-その他-



3年生になって購入する習字道具セットのバックは、2学期後半になると書き初めセットを用意する為、幅の大きめタイプを購入した方が併用できるのでオススメです。(スリムタイプだと書き初め一式は入りきらない場合がある)



長靴での登下校は疲れやすく、また、天気が回復して外で体育の授業などがあつたりする場合に、運動しにくい場合があります。小雨程度なら運動靴に防水スプレーをする方がオススメです。(靴下の予備を持たせるなども)



学年が上がっていくごとに、学ぶ漢字が増えていく中で、会話の中でなかなか使用しない言葉が出てくるようになります。子どもだからと言って、分かりやすい言葉を選ぶのも良いですが、また違う視点で普段から色々な言葉、プラスことわざや四字熟語なども使用してみたりするのもオススメです。

いかがでしたか？

新1年生の保護者さまにとって少しでもお役にたつ情報があつたら嬉しいです。

4月に皆様にお会いできることを楽しみにしております☆